

統合バイオサイエンスセンター 生体物理部門



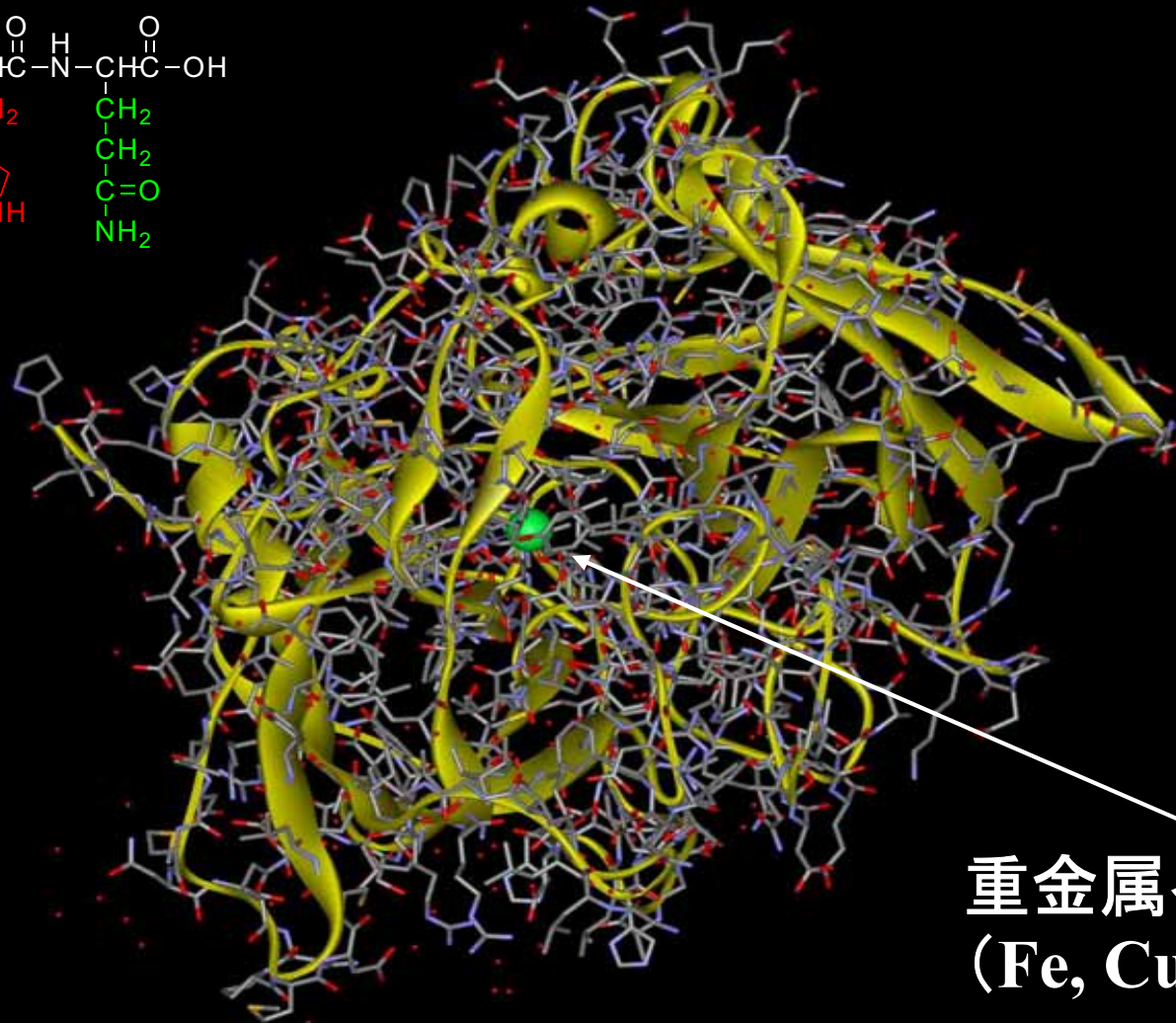
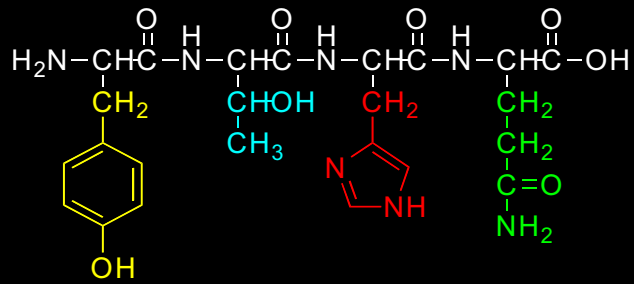
倉橋拓也(助手)

藤井浩(助教授)

間目理人(研究員)

生命の仕組み ← 化学の言葉で理解

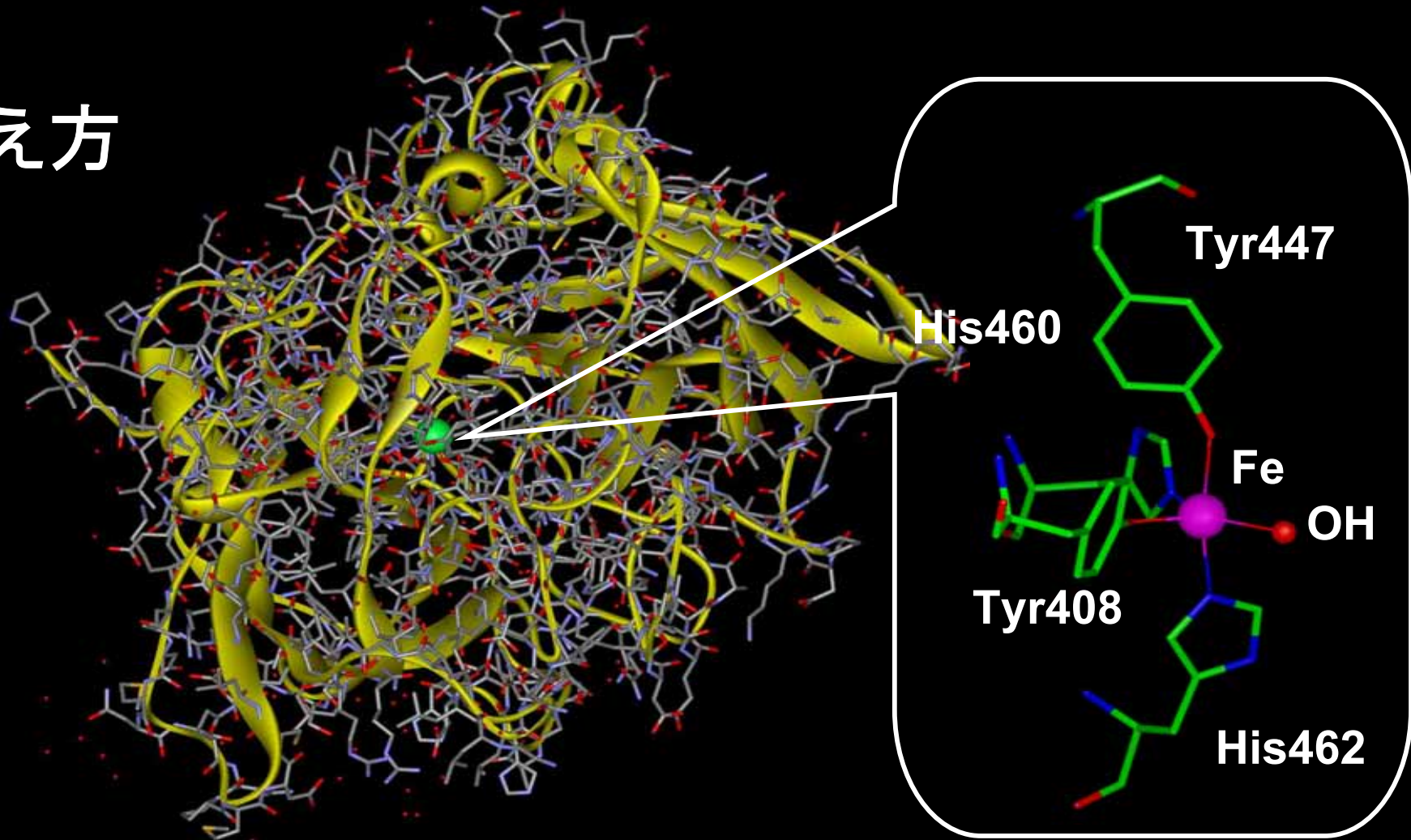
金属酵素 = 生き物を動かす微小マシン



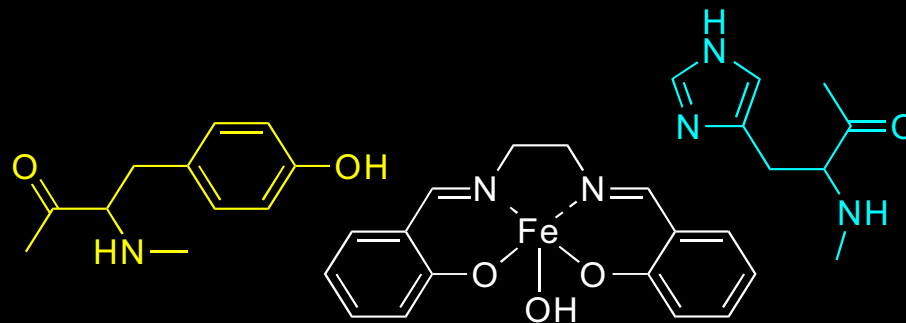
重金属イオン
(Fe, Cu, Mn, etc)

$1 \times 10^{-8} \text{ m}$

研究の考え方



活性部位と同じような構造を
化学合成でつくる！





実験室



居室